

GUIA PARA A IDENTIFICAÇÃO E RESOLUÇÃO DOS PROBLEMAS PASTILHAS DO TRAVÃO E DISCOS



APARÊNCIA Disco com superfície marcada.

CAUSA Pastilhas equipadas com material de fricção demasiado duro para o disco ou pastilhas novas são montadas em discos excessivamente desgastados.

RESULTADO Redução no desempenho da travagem e possível desequilíbrio no eixo envolvido, durante a travagem.

SOLUÇÃO

- Substitua as pastilhas.
- Controle o estado do disco e a espessura mínima. Se necessário, substitua o disco.
- Controle a qualidade das peças de reposição usadas.



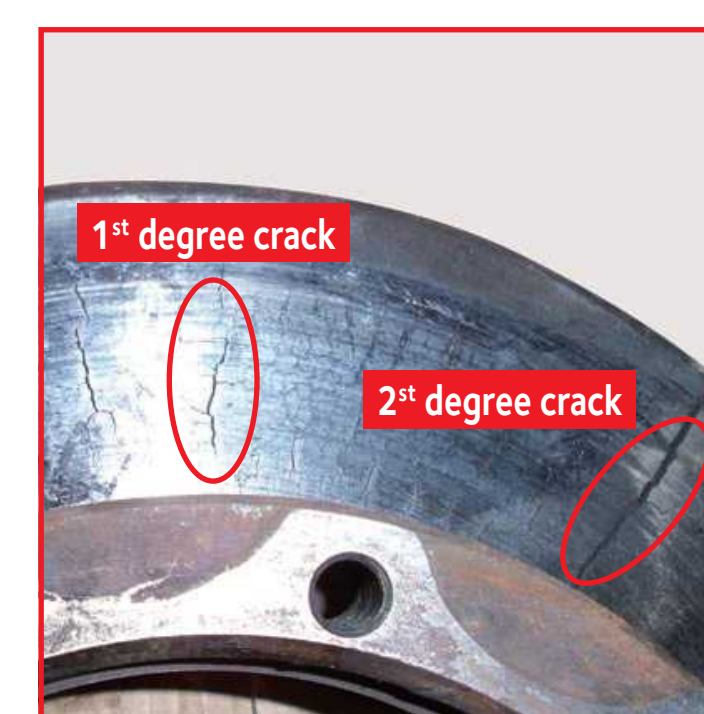
APARÊNCIA Disco com tonalidades azuis, indicando uma mudança física devido ao superaquecimento.

CAUSA Uso intensivo dos travões para travagem prolongada ou travagem inadequada nas descidas.

RESULTADO Superaquecimento do disco de travão que pode resultar em distorção da superfície de contacto e fissuras.

SOLUÇÃO

- Substituição obrigatória de discos de travão e pastilhas.
- Durante os primeiros 250 km após a substituição, a travagem brusca deve ser evitada, a fim de permitir o correcto assentamento dos componentes recém-instalados.



APARÊNCIA A superfície do disco apresenta 1° e 2° grau de fissura.

CAUSA Uso demasiado intensivo dos travões, devido à carga rebocada ou à pesada carga transportada.

RESULTADO Possível colapso mecânico inesperado do disco, particularmente com 2° grau de fissura.

SOLUÇÃO

- Substituição obrigatória de discos de travão e pastilhas, particularmente com 2° grau de fissura, quando uma das fissuras se desloca de dentro para fora.
- As pinças do travão devem ser controladas.



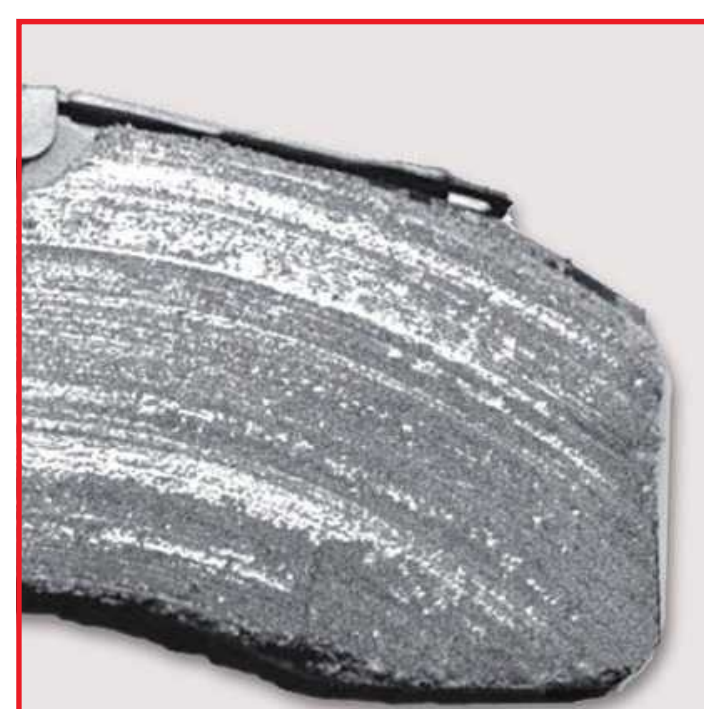
APARÊNCIA Material de fricção da pastilha contaminado.

CAUSA Contaminação por uma substância oleosa ou solvente.

RESULTADO Redução no desempenho da travagem e possível desequilíbrio durante a travagem.

SOLUÇÃO

- Substitua as pastilhas.
- Controle os discos no eixo.
- Identifique qualquer vazamento de fluido na sede da roda ou em outros componentes próximos.



APARÊNCIA Material de fricção da pastilha vidrado.

CAUSA Força muito baixa aplicada nos travões, ou seja, travagens com velocidade e pressão baixas.

RESULTADO Redução no desempenho de travagem e ruído típico (guincho) durante a travagem.

SOLUÇÃO

- Se o envidraçamento não é demasiado intenso, pode tentar recondicionar a superfície por alguns quilómetros com travagem média/dura, caso contrário substitua as pastilhas.
- Controle o estado do disco e a espessura mínima.



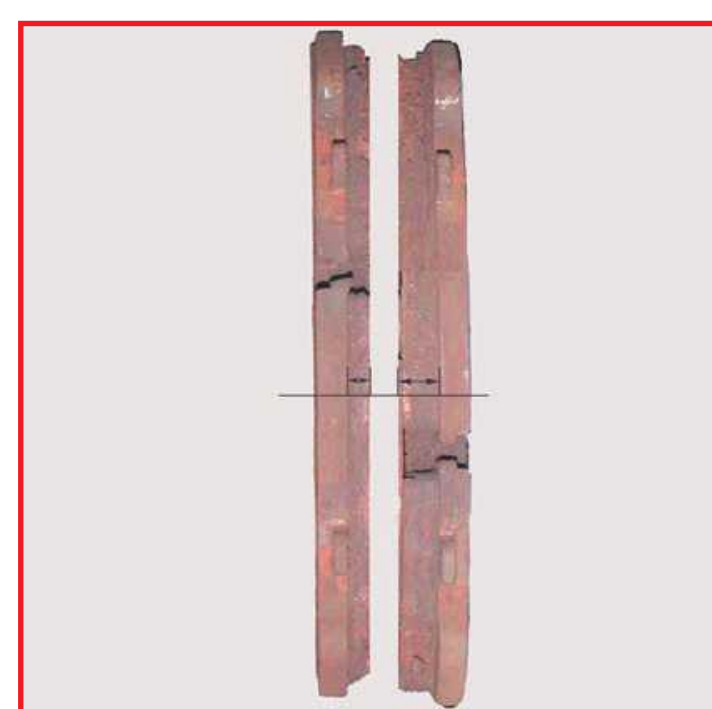
APARÊNCIA Material de fricção destacado.

CAUSA Carga transportada em excesso ou travagens demasiado fortes, juntamente com a escolha de peças de reposição inadequadas.

RESULTADO Redução no desempenho de travagem e ruído típico (guincho) durante a travagem.

SOLUÇÃO

- Substitua as pastilhas.
- Controle o estado do disco e a espessura mínima.
- Apesar de ter um indicador de desgaste, é necessário controlar o estado da pastilha a cada normal visita de controlo do travão na oficina e/ou a cada seis meses.



APARÊNCIA Desgaste irregular da pastilha do travão.

CAUSA Uma das pinças ficou presa ou não retorna correctamente para a posição de repouso.

RESULTADO Redução no desempenho da travagem e possível desequilíbrio no eixo envolvido, durante a travagem.

SOLUÇÃO

- Substitua as pastilhas.
- As pinças do travão devem ser controladas.



APARÊNCIA O material de fricção inclui partes de metal do disco.

CAUSA Alta temperatura gerada entre a pastilha do travão e o disco em condições de chuva ou humidade elevada.

RESULTADO O disco afectado por este problema produz o ruído típico de metal estridente durante a travagem.

SOLUÇÃO

- Substitua as pastilhas.
- Controle o estado do disco e a espessura mínima.
- Se necessário, substitua ambos os discos no eixo.



APARÊNCIA Pastilha com fissuras na superfície.

CAUSA Carga em excesso ou alta temperatura do material de fricção.

RESULTADO Possível destacamento do material de fricção, resultando numa redução do desempenho da travagem.

SOLUÇÃO

- Substitua as pastilhas.
- Controle o funcionamento correcto da pinça.
- Controle o estado do disco e a espessura mínima.
- Se necessário, substitua ambos os discos no eixo.



APARÊNCIA Discos e pastilhas excessivamente desgastados.

CAUSA Possível contaminação do material de fricção por areia, lama ou retorno incompleto da engrenagem da pinça.

RESULTADO Desgaste excessivo de uma ou mais pastilhas do travão, resultando ser um problema quando a pastilha não for equipada com um indicador de desgaste.

SOLUÇÃO

- Substitua as pastilhas.
- Controle o estado do disco e a espessura mínima.
- Se necessário, substitua ambos os discos no eixo.



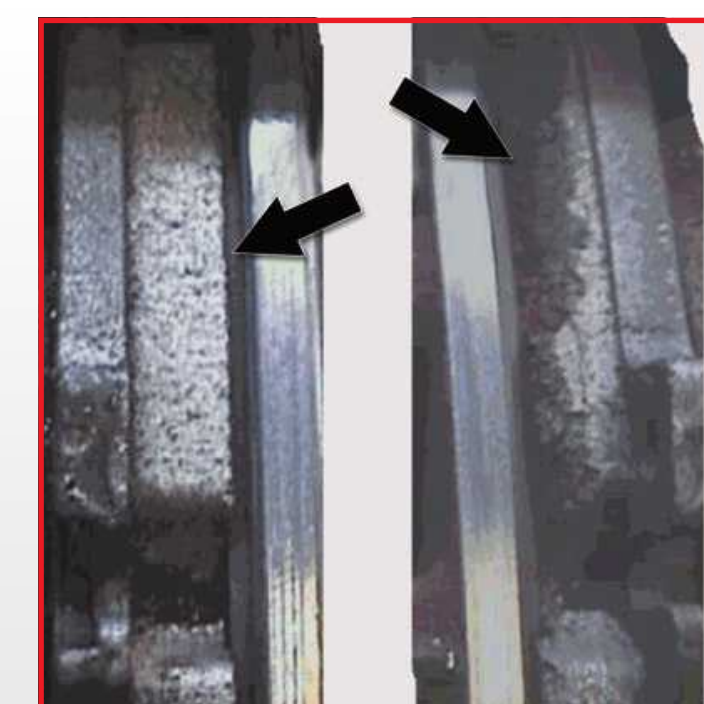
APARÊNCIA Pastilhas no mesmo eixo apresentando desgaste irregular.

CAUSA Retorno incorrecto de uma pinça no mesmo eixo.

RESULTADO Se o eixo envolvido é o direccional, esta falha pode resultar em instabilidade do veículo ao libertar o travão.

SOLUÇÃO

- Substitua as pastilhas.
- Controle o funcionamento correcto da pinça.
- Controle o estado do disco e a espessura mínima.
- Se necessário, substitua ambos os discos no eixo.



APARÊNCIA Bordas danificadas no material de fricção. (desintegração da borda).

CAUSA A pastilha do travão ficou presa na pinça. As peças usadas não respeitam os tamanhos e as especificações correctos.

RESULTADO Deterioração precoce da pastilha e desgaste irregular do disco.

SOLUÇÃO

- Substitua as pastilhas.
- Controle o funcionamento correcto da pinça.
- Controle o estado do disco e a espessura mínima.
- Se necessário, substitua ambos os discos no eixo.