

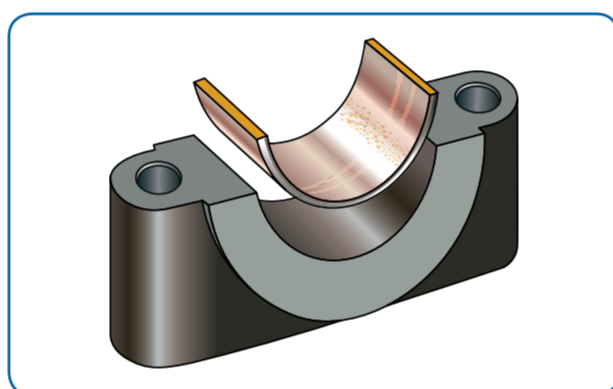
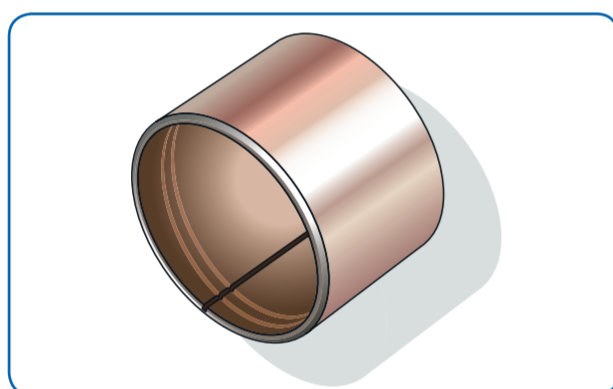


GUIA DE INSTALAÇÃO DA ÁRVORE DE CAMES

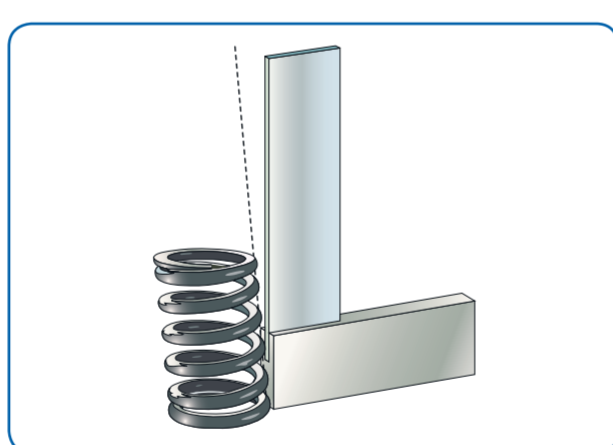
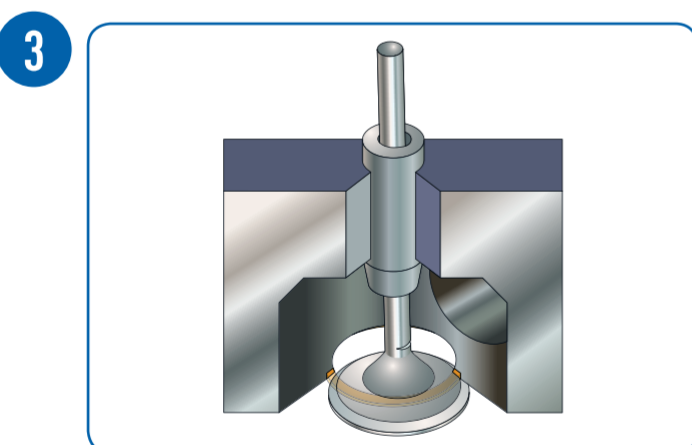
De forma a assegurar uma vida útil prolongada de uma nova árvore de cames AE de substituição e respectivos componentes, é importante que os seguintes procedimentos de instalação sejam considerados:

1 Verifique se a nova árvore de cames é idêntica à antiga, particularmente no que respeita às passagens de óleo.

2 Verifique se os casquilhos da árvore de cames não estão excessivamente gastos ou danificados.

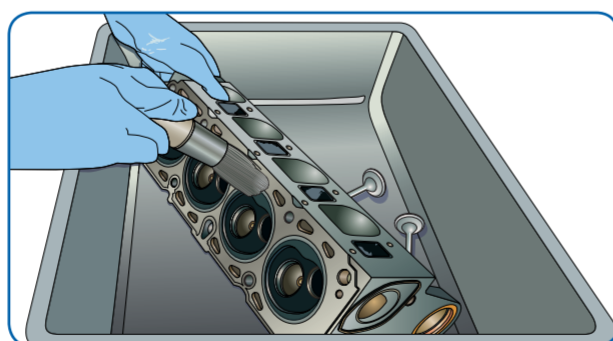


Verifique se todas as válvulas, sedes de válvulas, guias, molas e vedantes de haste de válvula estão operacionais. Examine se há desgaste das engrenagens de distribuição e correntes de distribuição. Conforme necessário deverá proceder à substituição ou à rectificação. As correias de distribuição devem ser sempre substituídas ao instalar uma nova árvore de cames.



4 Na NOVA árvore de cames verifique se os canais de óleo estão LIMPOS e DESOBSTRUÍDOS.

Limpe completamente quaisquer substâncias conservantes de todas as superfícies de contacto, tendo o cuidado de não danificar os casquilhos ou faces de contacto.



Depois de concluir as verificações acima, volte a montar dando especial atenção ao seguinte:

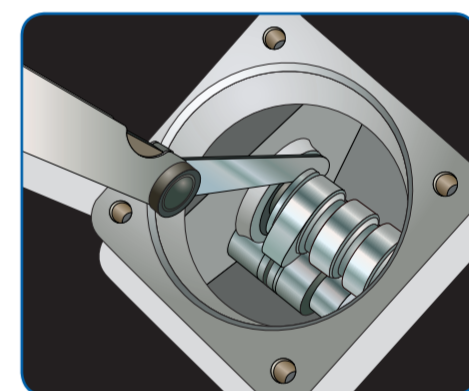
5 DEVEM ser instaladas novas tuches/martelos da árvore de cames. Isto é muito importante para evitar uma falha prematura do veio. As garantias serão invalidadas se esta operação não for seguida.



6 Lubrifique completamente todos os casquilhos e ressaltos da árvore de cames com óleo pré-lubrificante ou óleo de motor de boa qualidade.



7 A folga final da árvore de cames deve ser verificada e ajustada de acordo com o manual de oficina do fabricante do motor.



8 Utilize juntas, vedantes e parafusos de cabeça novos Payen.



9 Substitua o óleo do motor e instale um novo filtro de óleo CHAMPION.



10 Por fim, se aplicável, os martelos de válvula devem ser verificados e correctamente ajustados. Esta operação deve ser repetida após cerca de 800 km (500 milhas) de serviço.

Não é possível produzir instruções de instalação universais para todas as árvores de cames. Daí que as notas acima devem ser lidas conjuntamente com o manual de oficina do fabricante do motor. O cumprimento destas directrizes e a manutenção regular irão assegurar uma vida útil prolongada após a substituição dos componentes e árvores de cames novos.